

2 Kappen mit Adaptern

LED-Zaunleuchten

für Zaunpfosten, Torpfosten oder Balkongeländer



Technische Angaben

Adaptergrößen	40 x 40 mm 60 x 40 mm 50 x 50 mm 60 x 60 mm
Solarzellen	5 V/0.35 W
Akku	1.200 mAh/3.7 V
LED-Leistung	0.6 W x 12
Ladezeit	ca. 6-8 Sonnenstunden
Schutzart IP65	



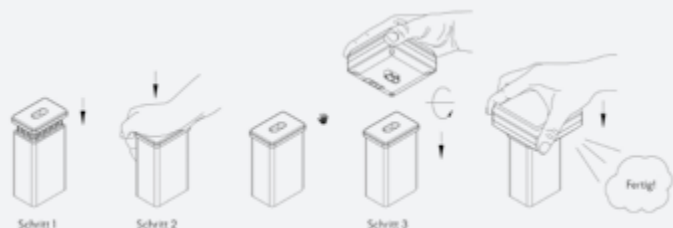
Schwarz

LED-Beleuchtung für Ihren Zaun

- Installation auf Zaunpfosten, Torpfosten oder auch Balkongeländern
- Die Dauer der Beleuchtung hängt vom Sonnenlicht, dem Installationsort, den Wetterbedingungen und der Tageszeit ab
- Der Akku wird durch Sonnenlicht geladen
- Sobald die Dämmerung einsetzt, schaltet sich das Licht automatisch an

Montageanleitung

1. Montieren Sie zuerst die passende Adapterkappe auf der Oberseite des Pfostens nach folgender Zeichnung (Schritt 1 und 2).
2. Danach nehmen Sie die Solarleuchte und stecken diese in den Adapter (Schritt 3). Es ist ein leichtes Klickgeräusch zu hören. Das bedeutet, die Kappe ist richtig installiert.



Herausgeber:

Hanseatischer Drahthandel GmbH
Benzstraße 20
21423 Winsen/Luhe

Tel.: +49 (0) 40 / 7 31 18-0
Fax.: +49 (0) 40 / 7 31 18-33



LED-Lichtleisten

für Doppelstabmatten oder Gabionen



Technische Angaben

Länge	1.960 mm 2.460 mm
LED	warmweiß, 4.000 K
LED-Leistung	Ampere 0,75, Volt 24 DC, 18 W
Netzteil	220 V, 100 W
Betriebsspannung	24 V
Material	Aluminium

Kompatibel mit Philips Hue

Schutzart IP67



ähnl. RAL 7016 – Anthrazit

Silber

Einzigartige Möglichkeiten und gemütliches Licht

- Zwei verschiedenen Längen, welche flexibel eingesetzt werden können
- Lichtleisten direkt miteinander verbinden oder durch eine Kabelverlängerung Zaunfelder freilassen
- Leisten ganz einfach über eine Steckdose einschalten
- Einbindung in ein Philips Hue System mit dem Smartmodul

Montageanleitung

1. Lichtleiste auf einen waagerechten Draht einer Doppelstabmatte, Einfachstabmatte oder auf ein WPC/ALU Zaunelement aufklippen/verschrauben.
2. Zusätzliche Sicherung gegen Verrutschen oder Diebstahl verschrauben.
3. Kabel verbinden – direkt zwischen den Leisten oder mit der Kabelverlängerung als Brücke.
4. Mit dem Netzteil anschließen.



Herausgeber:

Hanseatischer Drahthandel GmbH
Benzstraße 20
21423 Winsen/Luhe

Tel.: +49 (0) 40 / 7 31 18-0
Fax.: +49 (0) 40 / 7 31 18-33